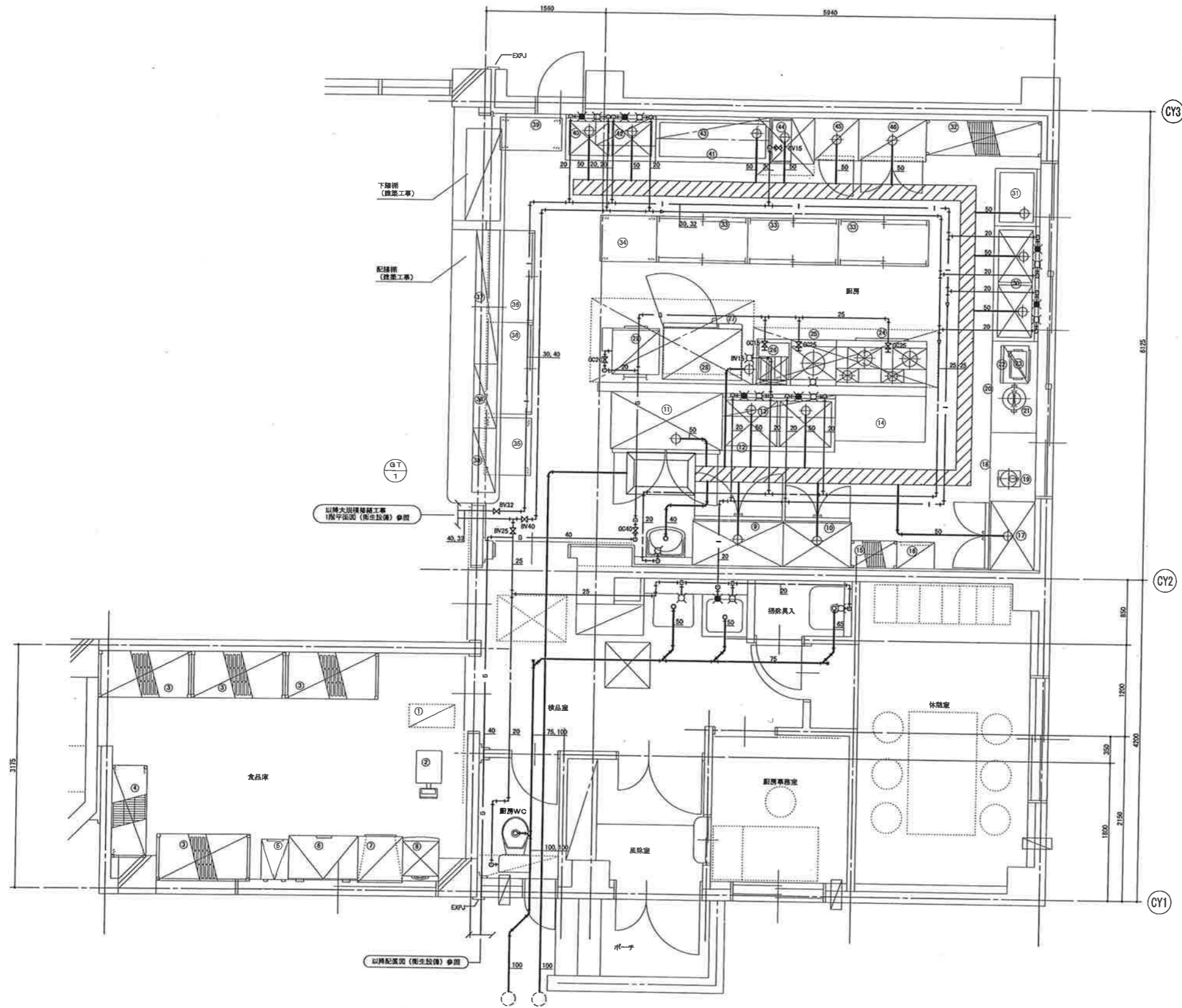


| セクション | No. | 品名 | MODEL | 寸法(mm) | | | 台数 | 配管口径(A) | | | ガス | | | 電気 | | | 冷却水() | | | フット | 備考 |
|-------|-----|-----------------|--------------|--------|-----|------|----|---------|-------|-------|---------|------------------|-----------|------------|------------|------------|--------|--------|----------|-----|----------------------------|
| | | | | 間口 | 奥行 | 高さ | | 給水(A) | 給湯(A) | 排水(A) | 配管口径(A) | 消費熱量(kcal/h) | 消費量(kg/h) | 1φ100V(kW) | 1φ200V(kW) | 3φ200V(kW) | 入口径(A) | 出口径(A) | 消費量(L/h) | | |
| | 1 | 電摩殺虫器 | NS-1500X | 592 | 304 | 270 | 1 | | | | | | | | | | | | | | (三菱電気) |
| | 2 | デジタル台はかり | HV-60KGL | 330 | 621 | 771 | 1 | | | | | | | | | | | | | | 60kg用 |
| | 3 | シェルフ (ベンチ4段) | CSU44487V | 1220 | 610 | 1830 | 4 | | | | | | | | | | | | | | NSF仕様 |
| | 4 | 移動式シェルフ (5段) | | 1200 | 460 | 750 | 1 | | | | | | | | | | | | | | |
| | 5 | チェストフリーザー | | 350 | 550 | 850 | 1 | | | | | | | | | | | | | | (家庭用) |
| | 6 | チェストフリーザー | SCR-F2210 | 905 | 602 | 880 | 1 | | | | | | | | | | | | | | (サンヨー) |
| | 7 | サイロ | | 600 | 600 | 800 | 1 | | | | | | | | | | | | | | (タニコー) |
| | 8 | 換食用冷蔵庫 | SCR-T117B | 476 | 553 | 1176 | 1 | | | | | | | | | | | | | | |
| | 9 | 冷蔵庫 | HF-120ST3-ML | 1200 | 650 | 1890 | 1 | | | | 40 | | | | | | | | | | (ホシザキ) |
| | 10 | 冷蔵庫 | HR-G0ST-ML | 900 | 650 | 1890 | 1 | | | | 40 | | | | | | | | | | (ホシザキ) |
| | 11 | 冷凍冷蔵庫 | SRR-EV15B1 | 1460 | 800 | 1880 | 1 | | | | 40 | | | | | | | | | | (サンヨー) |
| | 12 | 二槽シンク | | 1500 | 750 | 800 | 1 | 15×2 | 15×2 | 50×2 | | | | | | | | | | | |
| | 13 | パイプ棚 | | 1500 | 300 | 1段 | 1 | | | | | | | | | | | | | | |
| | 14 | 台 | | 1200 | 600 | 800 | 1 | | | | | | | | | | | | | | |
| | 15 | シェルフ (4段) | | 610 | 360 | 1900 | 1 | | | | | | | | | | | | | | |
| | 16 | 包丁まな板収納庫 | DS-116 | 500 | 250 | 887 | 1 | | | | | | | | | | | | | | (イシダ産業) |
| | 17 | 冷蔵庫 | HR-G0ST | 900 | 650 | 1890 | 1 | | | | 40 | | | | | | | | | | (ホシザキ) |
| | 18 | 台 | | 900 | 600 | 800 | 1 | | | | | | | | | | | | | | |
| | 19 | 卓上カッターミキサー | DLO-XPLUS | 210 | 300 | 430 | 1 | | | | | | | | | | | | | | (クイジナート) |
| | 20 | 台 | | 1200 | 600 | 800 | 1 | | | | | | | | | | | | | | |
| | 21 | I Hジャー炊飯器 | SR-T918 | 301 | 358 | 259 | 1 | | | | | | | | | | | | | | (家庭用: ナショナル) |
| | 22 | オープンレンジ | ENO-S3 (HL) | | | | 1 | | | | | | | | | | | | | | (家庭用: サンヨー) |
| | 23 | トースター | ET-NE35 | 390 | 235 | 235 | 1 | | | | | | | | | | | | | | (家庭用: 象印) |
| | 24 | ガスレンジ | GRN-1264 | 1200 | 600 | 800 | 1 | | | | 25 | 47.7 (41000) | 3.418 | | | | | | | | g (日本調理器) |
| | 25 | ガスローレンジ | TAP-TGP-60F | 600 | 600 | 450 | 1 | 15 | | | 25 | 18.8 (16000) | 1.334 | | | | | | | | g (タニコー) |
| | 26 | ガスフライヤー | FGF18NA | 450 | 600 | 850 | 1 | | | | 15 | 10.5 (8000) | 0.75 | | | | | | | | g 抽量: 18リットル・右側面に防熱板取付けのこと |
| | 27 | スチームコンベクションオーブン | OD-10.10P | 1040 | 740 | 960 | 1 | 15 | | 50 | | | | | | | | | | | g (FMI) |
| | 28 | 専用架台 | | 1020 | 600 | 680 | 1 | | | | | | | | | | | | | | (FMI) |
| | 29 | ガス自動炊飯器 | NARC-14G | 760 | 670 | 1095 | 1 | | | | 25 | 23.3 (20000) | 1.667 | 0.08 | | | | | | | ○ (日本調理器) |
| | 30 | 二槽シンク | | 1500 | 600 | 800 | 1 | 15×2 | 15×2 | 50×2 | | | | | | | | | | | |
| | 31 | 水切台 | | 750 | 600 | 800 | 1 | | | | 25 | | | | | | | | | | |
| | 32 | シェルフ (4段) | | 1518 | 460 | 1587 | 1 | | | | | | | | | | | | | | |
| | 33 | 台下戸棚 | | 1200 | 600 | 800 | 3 | | | | | | | | | | | | | | |
| | 34 | 移動台 | | 750 | 600 | 800 | 1 | | | | | | | | | | | | | | アイランドタイプ |
| | 35 | 移動台 | | 750 | 600 | 800 | 1 | | | | | | | | | | | | | | |
| | 36 | 台下戸棚 | | 1200 | 600 | 850 | 2 | | | | | | | | | | | | | | |
| | 37 | 置き棚 | | 1750 | 300 | 300 | 1 | | | | | | | | | | | | | | |
| | 38 | 置き棚 | | 840 | 300 | 300 | 2 | | | | | | | | | | | | | | |
| | 39 | 移動台 | | 800 | 430 | | 1 | | | | | | | | | | | | | | |
| | 40 | 二槽シンク | | 1200 | 600 | 800 | 1 | 15×2 | 15×2 | 50×2 | | | | | | | | | | | |
| | 41 | 水切台 | | 1500 | 600 | 800 | 1 | | | | 25 | | | | | | | | | | |
| | 42 | 上棚/パイプ棚 | | 800 | 400 | 600 | 1 | | | | | | | | | | | | | | |
| | 43 | パイプ棚 | | 1500 | 300 | 1段 | 1 | | | | | | | | | | | | | | |
| | 44 | ボックスタイプ洗浄機 | JW-450RUE | 600 | 600 | 1300 | 1 | | 15 | 50 | | | | | | | | | | | ○ (ホシザキ) |
| | 45 | 電気消毒保管庫 | 1SC-SSA-E | 580 | 550 | 1900 | 1 | | | | 25 | | | | | | | | | | (日本調理器) |
| | 46 | 電気消毒保管庫 | HSB-10SA3 | 900 | 550 | 1890 | 1 | | | | 25 | | | | | | | | | | (ホシザキ) |
| | | ・・・既存品を示す | | | | | | | | | | | | | | | | | | | |
| | | 予備容量 | | | | | | | | | | | | | | | | | | | |
| | | 設備容量合計 | | | | | | | | | | 100.1 (88000) | | 11.162 | 1.5×2 | () | () | | | | |

△ 注意: この設計図書は厨房室の床材及び仕上材を不燃材と見なして設計してあります。





厨房器具配置図・配管詳細図 S=1:30